





TABULKA ŠACHET

Šachtové dílce

Poř.	Označení šachty	Kóta terénu	Umístění	Kóta poklopu	Kóta dna vývodu	Kóta dna	Výška šachty	Vyrovnávací prstenec pro poklop šachty		Šachtový kónus zákrytová deska		Šachtová skruž		Stupadla	Šachtové dno	
		[m n.m.]		[m n.m.]	[m n.m.]	[m n.m.]	[m]		ks		ks		ks		uložení dna elastomerové těsnění	ks
1	Š36	226.16	vozovka h = 0.0 m	226.16	223.66	223.66	2.50	TBW-Q.1 63/8 TBW-Q.1 63/6	1 1	TBR-Q.1 100-63/58	1	TBS-Q.1 100/100	1	ocel. s PE	TBZ-Q.1 100/60 podkladový beton těsnění pro DN 1000	1  2
2	Š37	226.42	vozovka h = 0.0 m	226.41	223.93	223.93	2.48	TBW-Q.1 63/12	1	TBR-Q.1 100-63/58	1	TBS-Q.1 100/100	1	ocel. s PE	TBZ-Q.1 100/60 podkladový beton těsnění pro DN 1000	1  2
3	Š38	226.81	vozovka h = 0.0 m	226.80	224.47	224.47	2.33	TBW-Q.1 63/12 TBW-Q.1 63/10	1 1	TBR-Q.1 100-63/58	1	TBS-Q.1 100/25 TBS-Q.1 100/50	1 1	ocel. s PE	TBZ-Q.1 100/60 podkladový beton těsnění pro DN 1000	1  3
4	Š39	226.81	vozovka h = 0.0 m	226.80	224.47	224.47	2.33	TBW-Q.1 63/12 TBW-Q.1 63/10	1 1	TBR-Q.1 100-63/58	1	TBS-Q.1 100/25 TBS-Q.1 100/50	1 1	ocel. s PE	TBZ-Q.1 100/60 podkladový beton těsnění pro DN 1000	1  3
	Celkem							TBW-Q.1 63/12 TBW-Q.1 63/10 TBW-Q.1 63/8 TBW-Q.1 63/6	3 2 1 1	TBR-Q.1 100-63/58	4	TBS-Q.1 100/25 TBS-Q.1 100/50 TBS-Q.1 100/100	2 2 2		TBZ-Q.1 100/60 těsnění pro DN 1000	4 10

## TABULKA ŠACHTOVÝCH DEN

Poř.	Označení šachty	Schémat. značka	Označení dna	Vývod		Hlavní přívod		1.vedlejší přívod		2.vedlejší přívod		3.vedlejší přívod		4.vedlejší přívod	
1	Š36		TBZ-Q.1 100/60 žlab: beton s nát. nástupnice: beton s nát. kyneta: 1/2 DN od vložky k vložce stupadla: ocel, s PE	DN (mm) Materiál dh[mm] sklon [‰]	DN 300 PP SN 12 0 6.5	DN (mm) Materiál Úhel β dh[mm] sklon [‰]	DN 300 PP SN 12 180 6 6.5	DN (mm) Materiál Úhel β dh[mm] sklon [‰]		DN (mm) Materiál Úhel β dh[mm] sklon [‰]		DN (mm) Materiál Úhel β dh[mm] sklon [‰]		DN (mm) Materiál Úhel β dh[mm] sklon [‰]	
2	Š37		TBZ-Q.1 100/60 žlab: beton s nát. nástupnice: beton s nát. kyneta: 1/2 DN od vložky k vložce stupadla: ocel, s PE	DN (mm) Materiál dh[mm] sklon [‰]	DN 300 PP SN 12 0 6.5	DN (mm) Materiál Úhel β dh[mm] sklon [‰]	DN 300 PP SN 12 180 13 13.3	DN (mm) Materiál Úhel β dh[mm] sklon [‰]	DN 300 PP SN 12 270 5 5.4	DN (mm) Materiál Úhel β dh[mm] sklon [‰]		DN (mm) Materiál Úhel β dh[mm] sklon [‰]		DN (mm) Materiál Úhel β dh[mm] sklon [‰]	
3	Š38		TBZ-Q.1 100/60 žlab: beton s nát. nástupnice: beton s nát. kyneta: 1/2 DN od vložky k vložce stupadla: ocel, s PE	DN (mm) Materiál dh[mm] sklon [‰]	DN 300 PP SN 12 0 13.3	DN (mm) Materiál Úhel β dh[mm] sklon [‰]	DN 300 PP SN 12 180 13 13.3	DN (mm) Materiál Úhel β dh[mm] sklon [‰]		DN (mm) Materiál Úhel β dh[mm] sklon [‰]		DN (mm) Materiál Úhel β dh[mm] sklon [‰]		DN (mm) Materiál Úhel β dh[mm] sklon [‰]	
4	Š39		TBZ-Q.1 100/60 žlab: beton s nát. nástupnice: beton s nát. kyneta: 1/2 DN od vložky k vložce stupadla: ocel, s PE	DN (mm) Materiál dh[mm] sklon [‰]	DN 300 PP SN 12 0 13.3	DN (mm) Materiál Úhel β dh[mm] sklon [‰]	160/152 SN 4 PVC KG (hladké) 90 75 20.0	DN (mm) Materiál Úhel β dh[mm] sklon [‰]	160/152 SN 4 PVC KG (hladké) 270 75 20.0	DN (mm) Materiál Úhel β dh[mm] sklon [‰]		DN (mm) Materiál Úhel β dh[mm] sklon [‰]		DN (mm) Materiál Úhel β dh[mm] sklon [‰]	

Pref. kanalizační šachty

Název stavby-objektu

Kanalizace Opočíněk III. část SO 01 A-1

Projektant

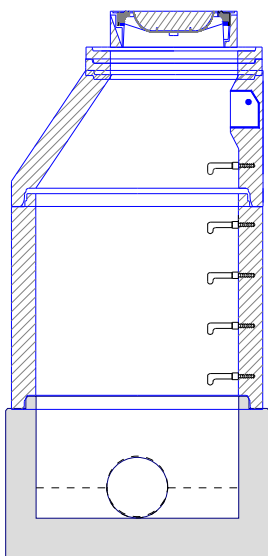
Multiaqua s. r. o. Hradec Králové, Ing. Lubor Dítě

STRANA

2/4

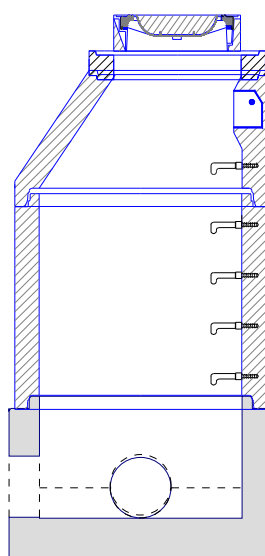
# TABULKA SESTAV ŠACHET

## Šachta č.1 Š36



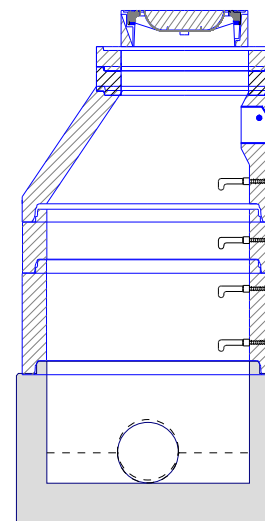
dno TBZ-Q.1 100/60	1
skruž TBS-Q.1 100/100	1
kónus TBR-Q.1 100-63/58	1
vyr.prst. TBW-Q.1 63/8	1
vyr.prst. TBW-Q.1 63/6	1
poklop Samonivelační bez odvěť	1
těsnění pro DN 1000	2
kóta dna	223.66 m
kóta terénu	226.16 m
rozdíl kót	2.50 m
převýšení nad terénem	0.00 m
výška šachty	2.50 m
stavební výška	2.70 m
podkladový beton	

## Šachta č.2 Š37



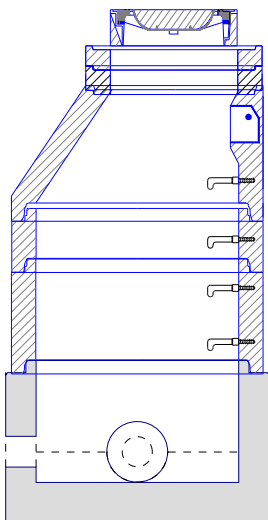
dno TBZ-Q.1 100/60	1
skruž TBS-Q.1 100/100	1
kónus TBR-Q.1 100-63/58	1
vyr.prst. TBW-Q.1 63/12	1
poklop Samonivelační bez odvěť	1
těsnění pro DN 1000	2
kóta dna	223.93 m
kóta terénu	226.42 m
rozdíl kót	2.49 m
převýšení nad terénem	0.00 m
výška šachty	2.48 m
stavební výška	2.68 m
podkladový beton	

## Šachta č.3 Š38



dno TBZ-Q.1 100/60	1
skruž TBS-Q.1 100/50	1
skruž TBS-Q.1 100/25	1
kónus TBR-Q.1 100-63/58	1
vyr.prst. TBW-Q.1 63/12	1
vyr.prst. TBW-Q.1 63/10	1
poklop Samonivelační bez odvěť	1
těsnění pro DN 1000	3
kóta dna	224.47 m
kóta terénu	226.81 m
rozdíl kót	2.34 m
převýšení nad terénem	0.00 m
výška šachty	2.33 m
stavební výška	2.53 m
podkladový beton	

## Šachta č.4 Š39



dno TBZ-Q.1 100/60	1
skruž TBS-Q.1 100/50	1
skruž TBS-Q.1 100/25	1
kónus TBR-Q.1 100-63/58	1
vyr.prst. TBW-Q.1 63/12	1
vyr.prst. TBW-Q.1 63/10	1
poklop Samonivelační s odvětrá	1
těsnění pro DN 1000	3
kóta dna	224.47 m
kóta terénu	226.81 m
rozdíl kót	2.34 m
převýšení nad terénem	0.00 m
výška šachty	2.33 m
stavební výška	2.53 m
podkladový beton	

Pref. kanalizační šachty



Název stavby-objektu

Kanalizace Opočíněk III. část SO 01 A-1

Projektant

Multiaqua s. r. o. Hradec Králové, Ing. Lubor Dítě

STRANA

3/4

## TABULKA ŠACHTOVÝCH POKLOPŮ

Poř.	Označení	Třída	Označení poklopu	Popis poklopu	Úprava kolem poklopu	Výška	
	šachty	zatížení				poklopu [mm]	Počet
1	Š36	D	Samonivelační bez odvětrávání	Litínový samonivelační vč. adaptéru, litínový bez kloubu s PUR těsněním	skladba komunikace	180	1
2	Š37	D	Samonivelační bez odvětrávání	Litínový samonivelační vč. adaptéru, litínový bez kloubu s PUR těsněním	skladba komunikace	180	1
3	Š38	D	Samonivelační bez odvětrávání	Litínový samonivelační vč. adaptéru, litínový bez kloubu s PUR těsněním	skladba komunikace	180	1
4	Š39	D	Samonivelační s odvětráváním	Litínový samonivelační vč. adaptéru, litínový bez kloubu s PUR těsněním	skladba komunikace	180	1
	Celkem	D	Samonivelační bez odvětrávání	Litínový samonivelační vč. adaptéru, litínový bez kloubu s PUR těsněním		180	3
		D	Samonivelační s odvětráváním	Litínový samonivelační vč. adaptéru, litínový bez kloubu s PUR těsněním		180	1

Pref. kanalizační šachty



Název stavby-objektu

Kanalizace Opočíněk III. část SO 01 A-1

Projektant

Multiaqua s. r. o. Hradec Králové, Ing. Lubor Dítě

STRANA

4/4